



Élections professionnelles des livreurs indépendants

DU 22 AU 30 MAI

JE VOTE



EN 3 ÉTAPES

1

Je reçois **mon identifiant**
par mail le 17 et le 21 mai



Vous ne trouvez pas le mail ?
Vérifiez bien vos spams !



2

Je me rends sur :
arpe-livreurs.neovote.com

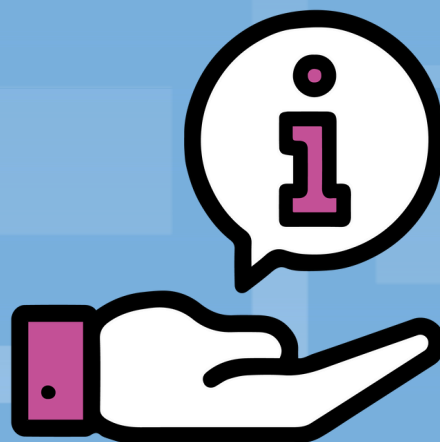


3

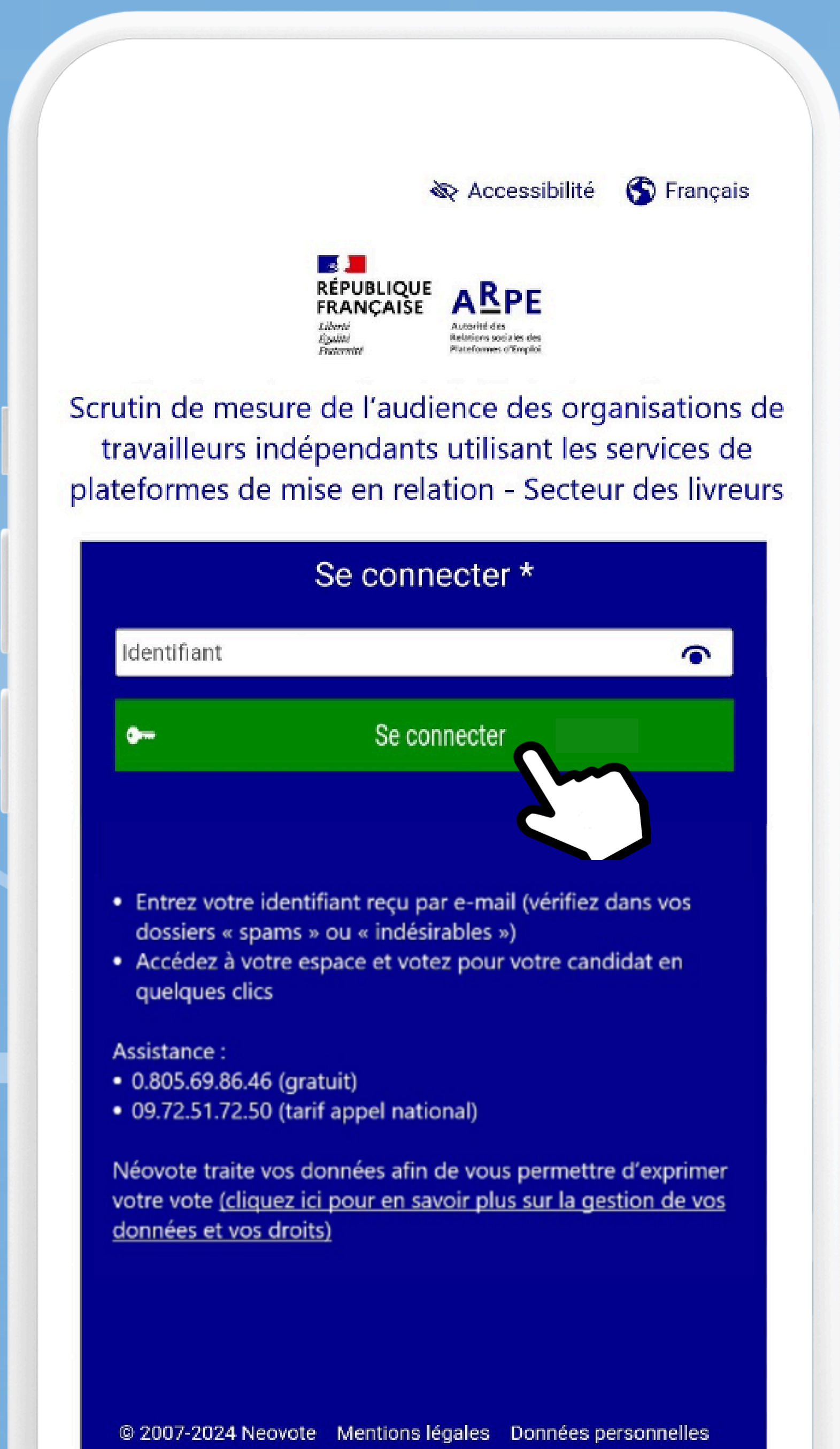
Je vote en ligne
avant le 30 mai 13h



Des difficultés ? Obtenez de l'aide sur
arpe-livreurs.neovote.com/support



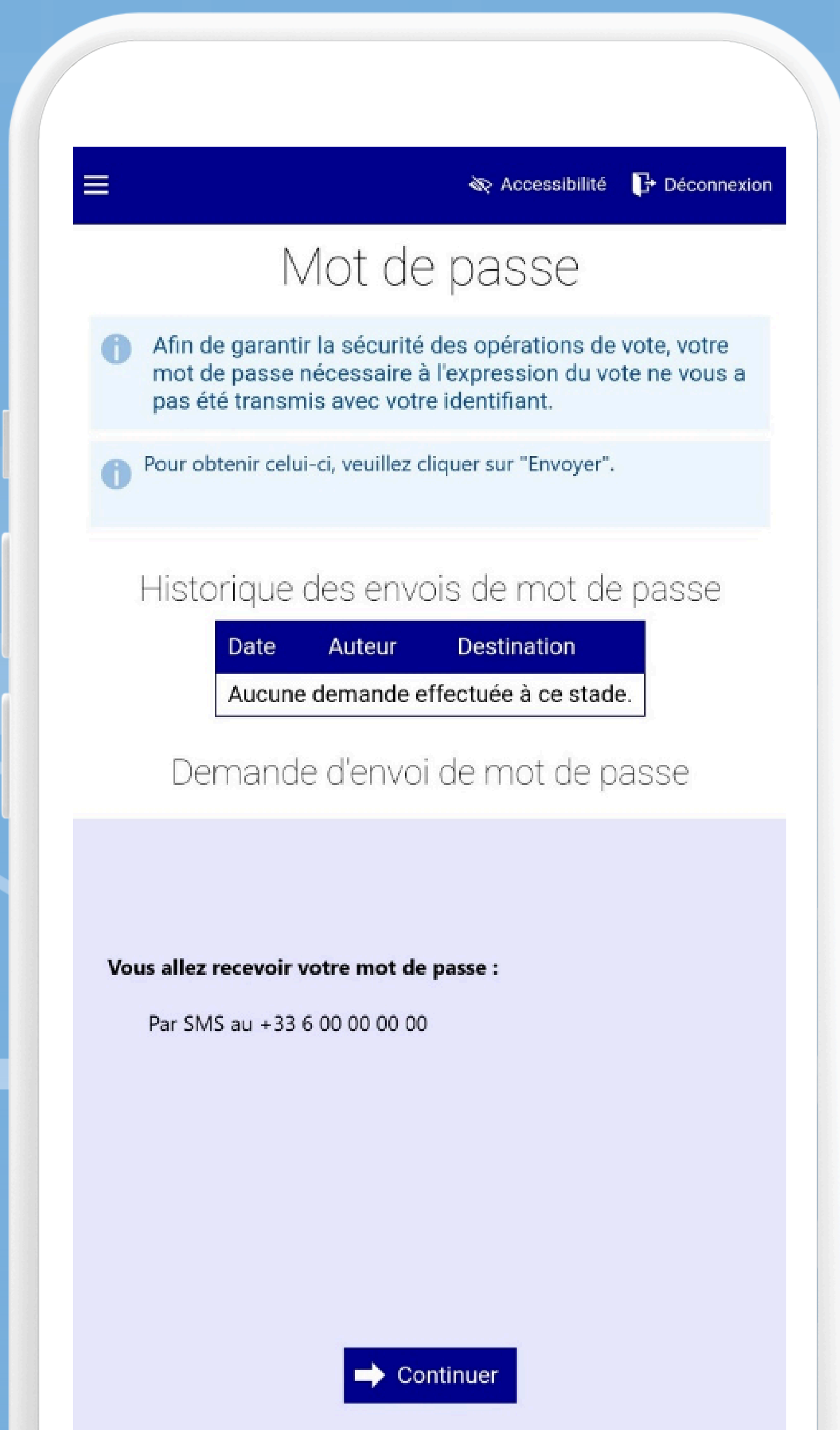
**J'entre mon identifiant
de 5 caractères et
je clique sur "Se connecter".**



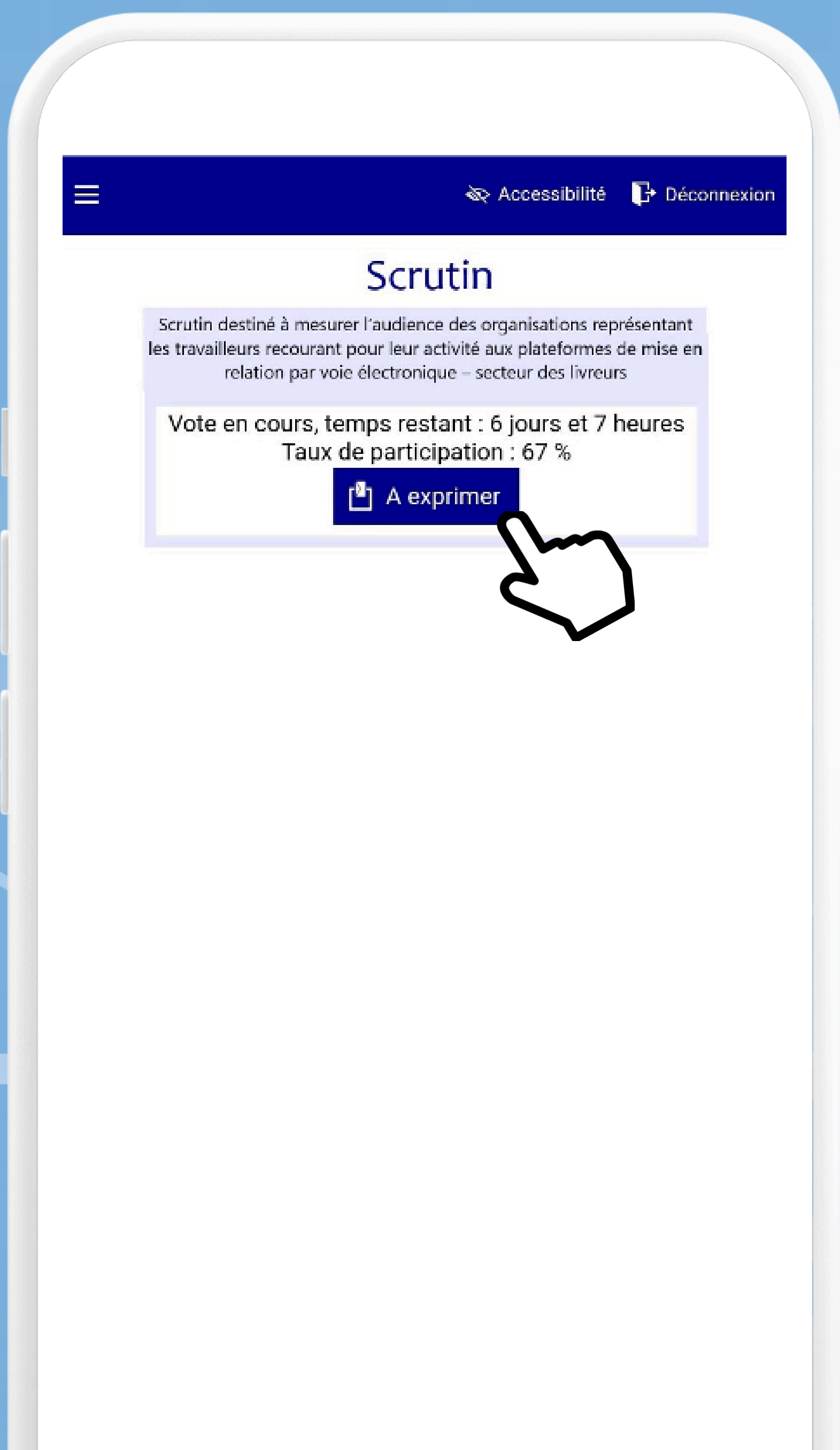
Une fois connecté,
je clique sur “**Mot de passe**”
puis sur “Continuer”



Je reçois mon mot de passe
par SMS. Il me permettra
de valider mon vote.



Je clique sur “**Voter**”
dans le menu puis
sur “**À exprimer**”.



Je clique sur l'organisation syndicale ou l'association pour laquelle je souhaite voter.



BRAVO

VOUS AVEZ VOTÉ !



Des difficultés ?

Contactez l'assistance

au 0 805 69 17 38

(numéro vert gratuit)



Attention, les étapes décrites dans ce document sont des reproductions du site officiel de vote. **Elles peuvent comporter des imprécisions ou ne pas inclure toutes les étapes du processus de vote.** Nous déclinons toute responsabilité en cas de divergence entre ces documents et le site officiel.

Pour des instructions complètes, précises et à jour, référez-vous au site de vote :
<https://arpe-livreurs.neovote.com/>